



Uusi Insinööriliitto

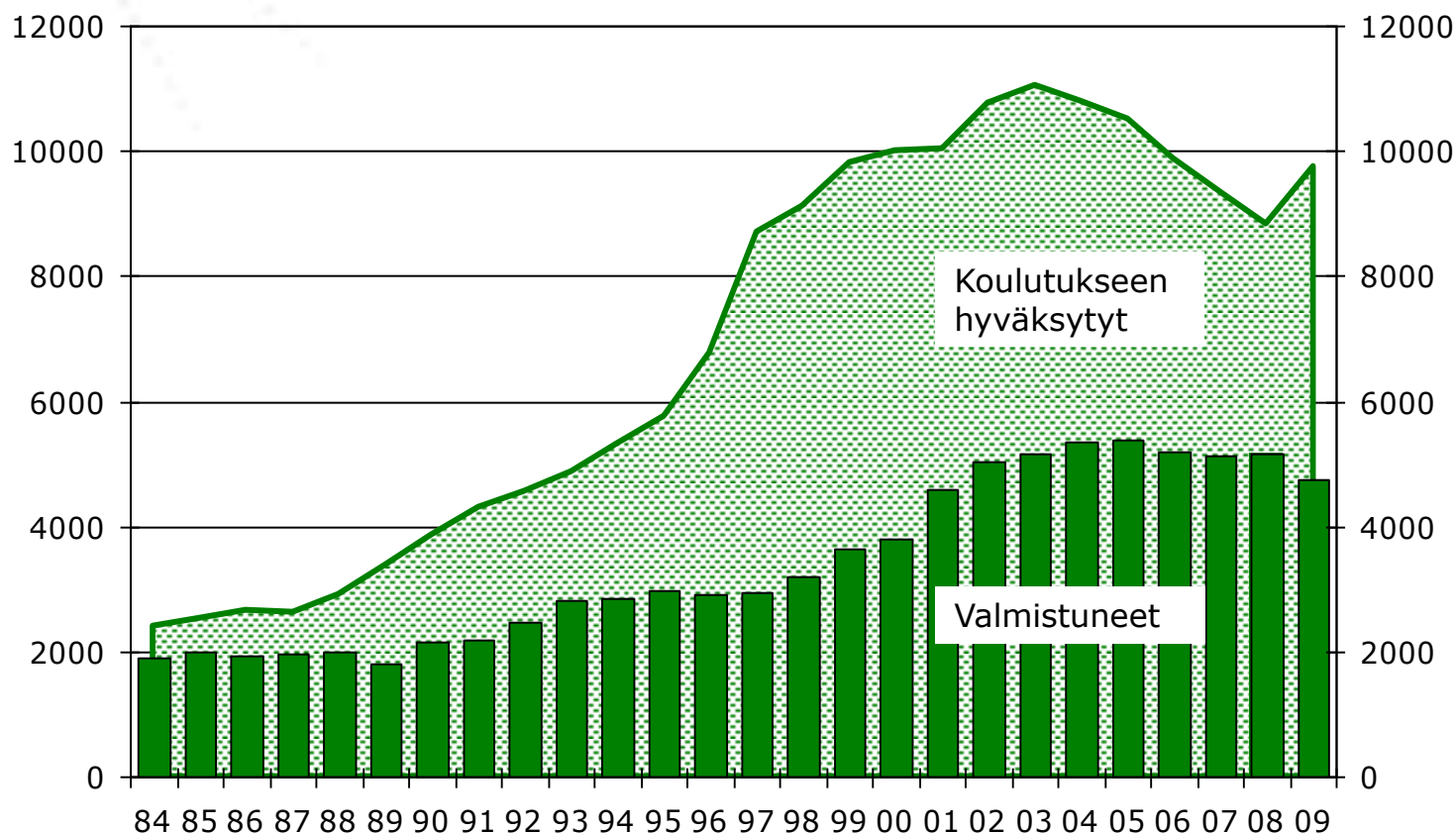
Tekniikan Alojen Foorumin (TAF) seminaari 28.1.2011

**Pertti Porokari
Uusi Insinööriliitto UIL ry**



Insinöörikoulutukseen hyväksytyt ja insinööritutkinnon suorittaneet 1984-2009

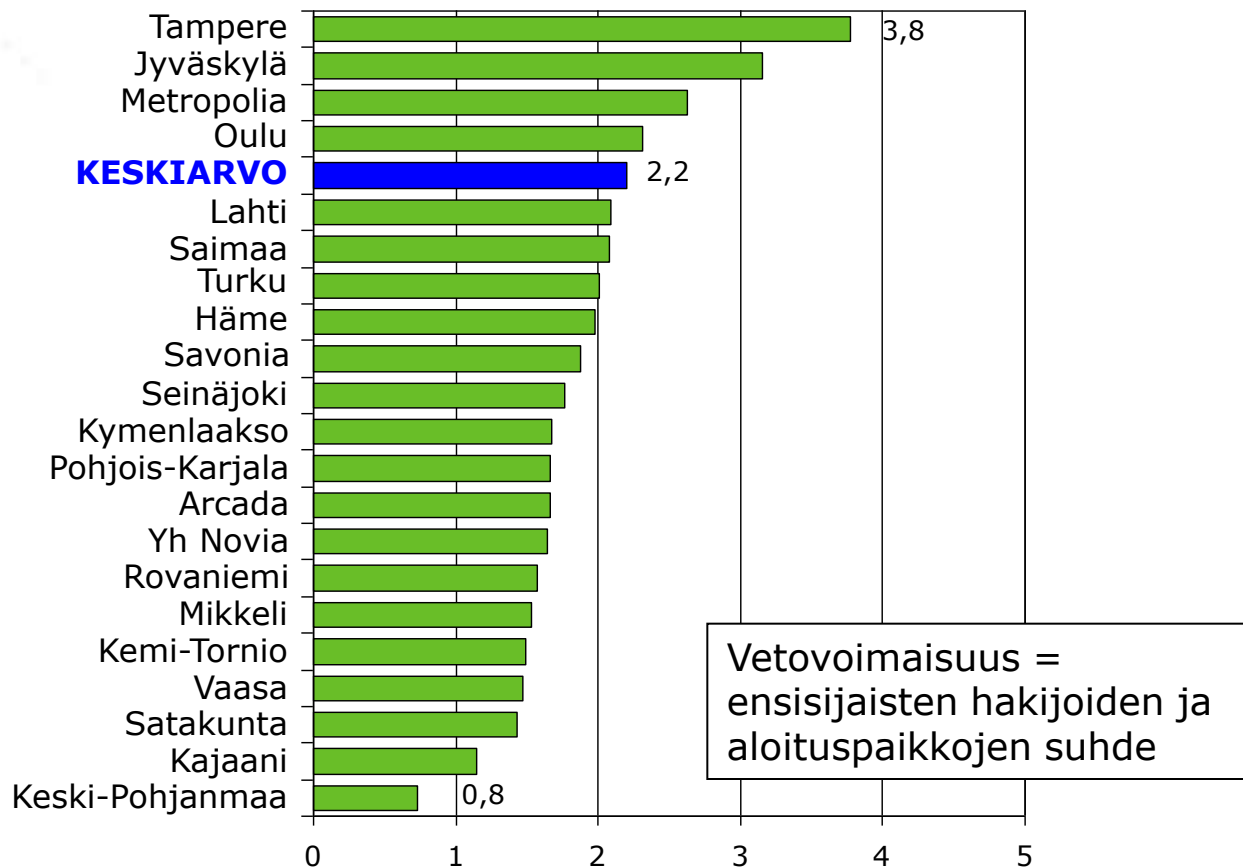
Lähde: Tilastokeskuksen koulutustilastot, Tekniikan ja liikenteen ala





Ammattikorkeakoulujen vetovoimaisuus tekniikan ja liikenteen alalla vuonna 2010

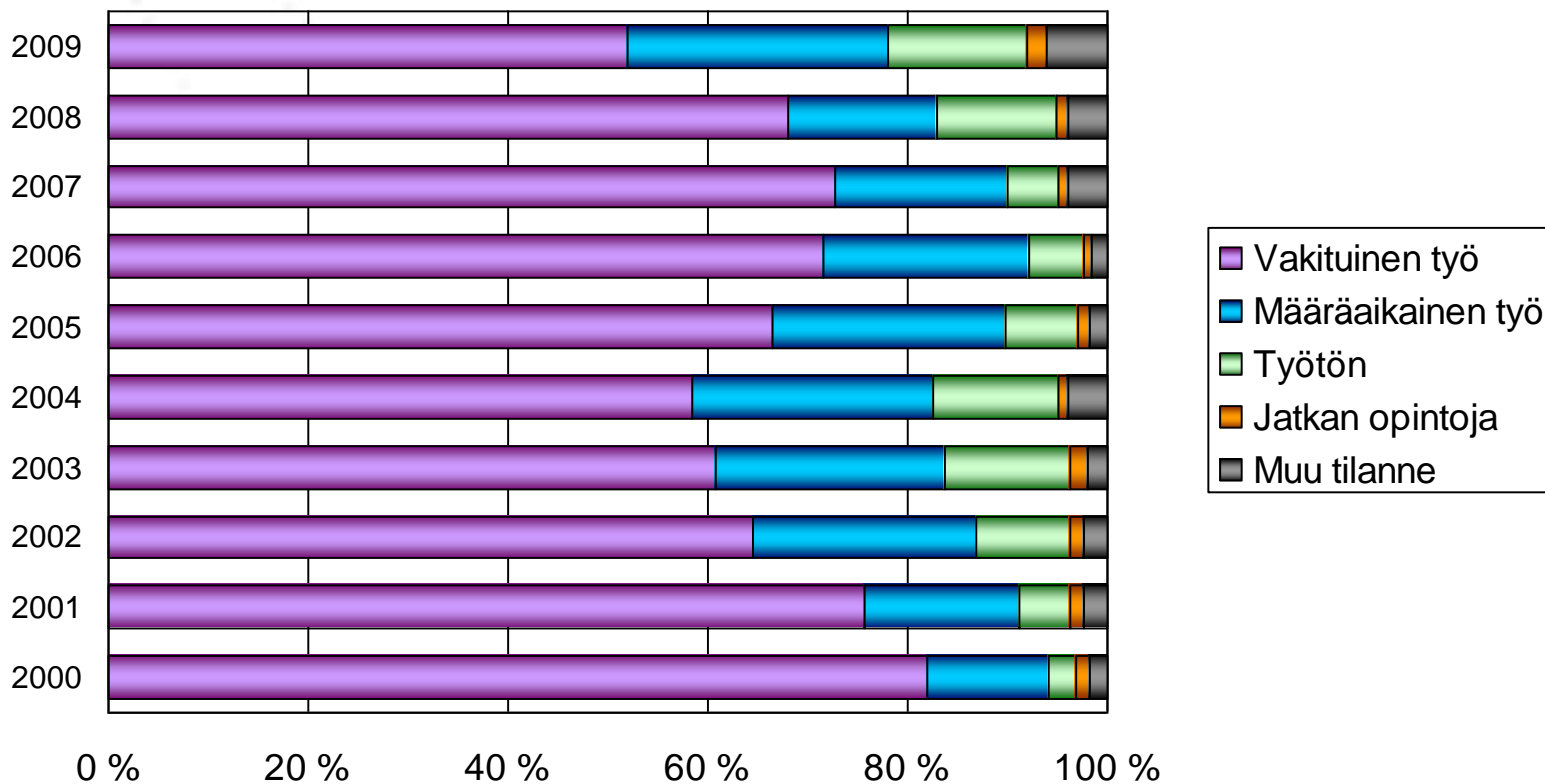
Lähde: Opetushallituksen tilastot



Huom! Savoniasta on poistettu ins. palopäälystö, koska se ei kuulu tekniikan ja liikenteen alaan.
Jos se otetaan mukaan, on Savonian vetovoimaisuus 2,3



Vuosina 2000-2009 valmistuneiden insinöörien työpaikkatilanne valmistumista seuraavan vuoden keväällä



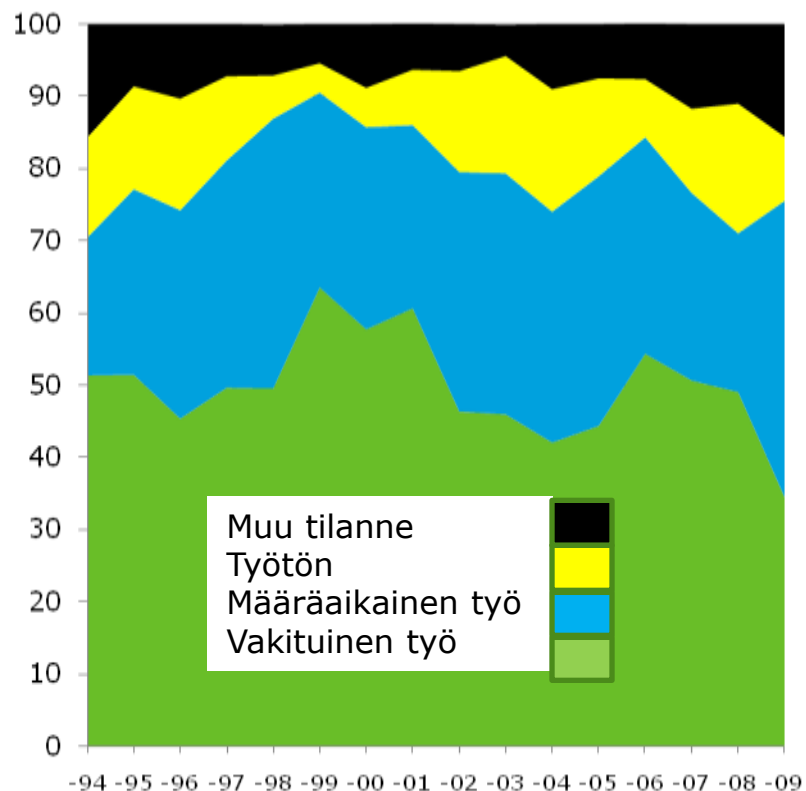
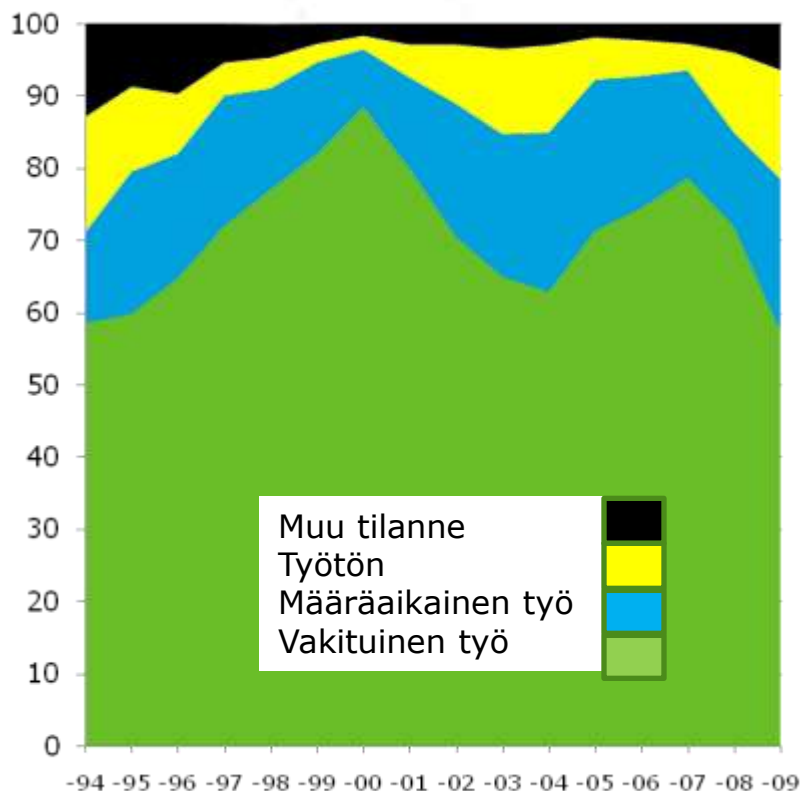
Lähteet: Vuosina 2000-2009 valmistuneiden insinöörien sijoittumistutkimukset



Vuosina 1994-2009 valmistuneiden insinöörien työpaikkatilanne valmistumisen jälkeisen vuoden keväällä sukupuolen mukaan (%)

• **Miehet**

• **Naiset**



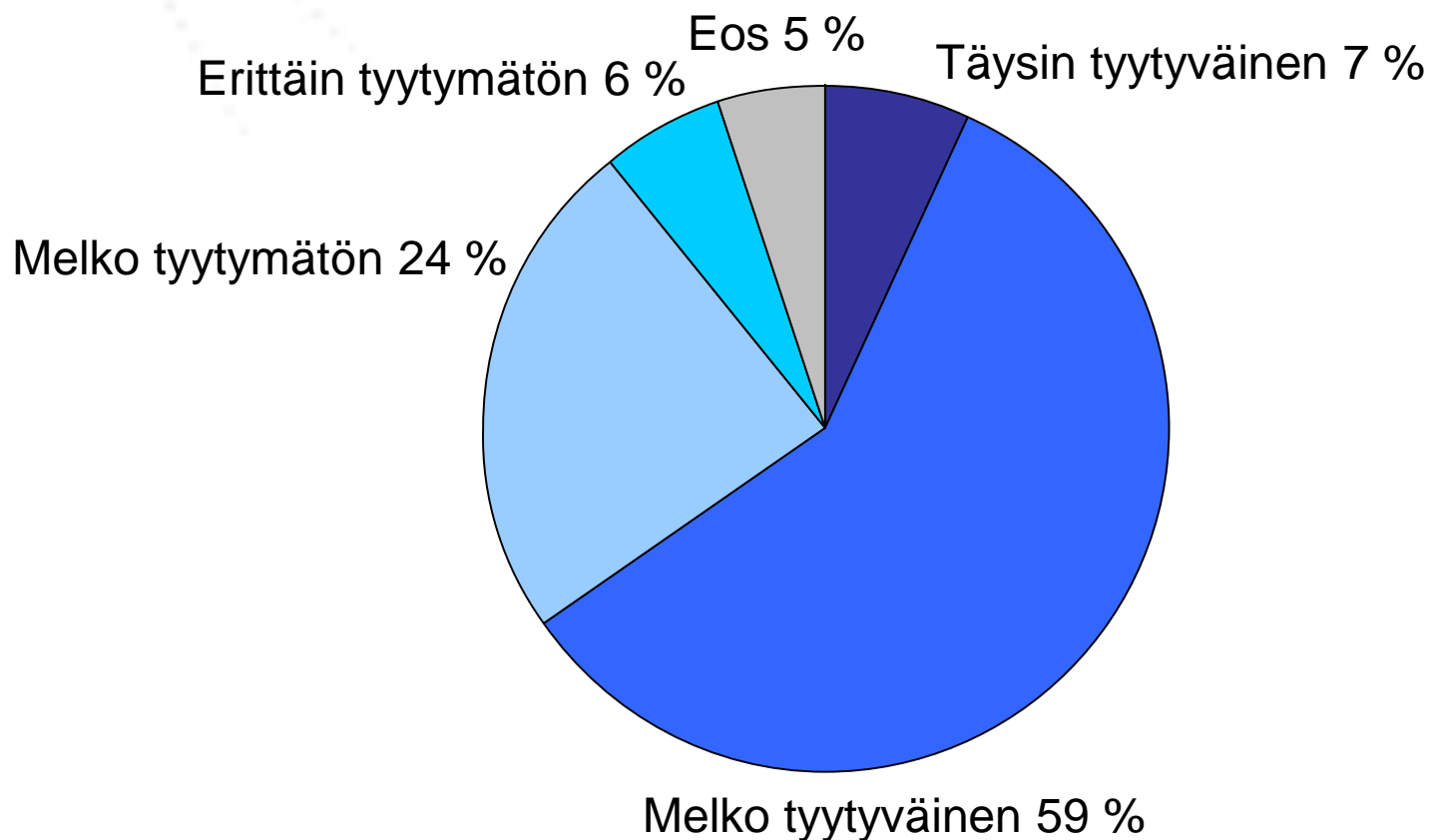
Lähteet: Vuosina 1994-2009 valmistuneiden insinöörien sijoittumistutkimukset



Tyytyväisyys koulutukseen

Vuonna 2009 valmistuneiden insinöörien

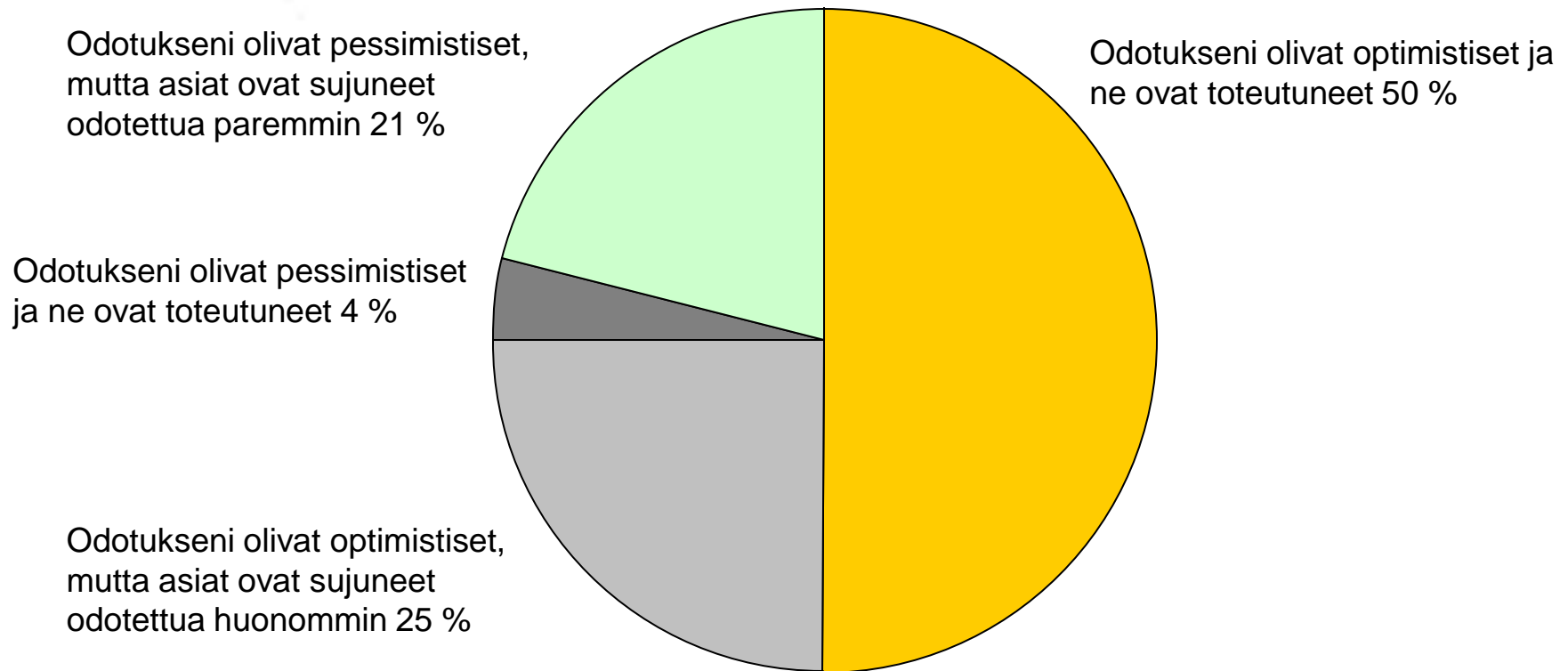
sijoittumistutkimus





Miten valmistumishetken odotukset ovat toteutuneet työuran aikana

Lähde: Viisi vuotta työelämässä,
Tutkimus v. 2004 valmistuneiden insinöörien työuran alkuvaiheista





Insinöörikunnan kokovartalokuva 2010

Lähde: Uuden Insinööriliiton Työmarkkinatutkimus lokakuussa 2010



- Naisten osuus 13 %
- Keski-ikä 40 vuotta
- Ammattivuosia keskimäärin 14
- Kokopäivätyö 89 %
- Kokonaistyöaika keskimäärin 40,1 h/vko
- Toimiasema
 - Ylin johto, yrittäjä 3 %
 - Johto 5 %
 - Ylempi keskijohto 13 %
 - Alempi keskijohto 16 %
 - Asiantuntija 57 %
 - Toimihenkilö 6 %
- Bruttopalkka (ka) 3848 €/kk
- Bruttopalkka (mediaani) 3560 €/kk
- Työnantaja, yksityinen sektori 88 %
- Työnantaja, julkinen sektori 12 %



Insinöörien alueellinen jakauma

● Uusimaa	30 %
● Varsinais-Suomi	9 %
● Satakunta	4 %
● Häme	7 %
● Pirkanmaa	11 %
● Kaakkois-Suomi	6 %
● Etelä-Savo	2 %
● Pohjois-Savo	4 %
● Pohjois-Karjala	2 %
● Keski-Suomi	5 %
● Etelä-Pohjanmaa	3 %
● Pohjanmaa	5 %
● Pohjois-Pohjanmaa	8 %
● Kainuu	1 %
● Lappi	3 %



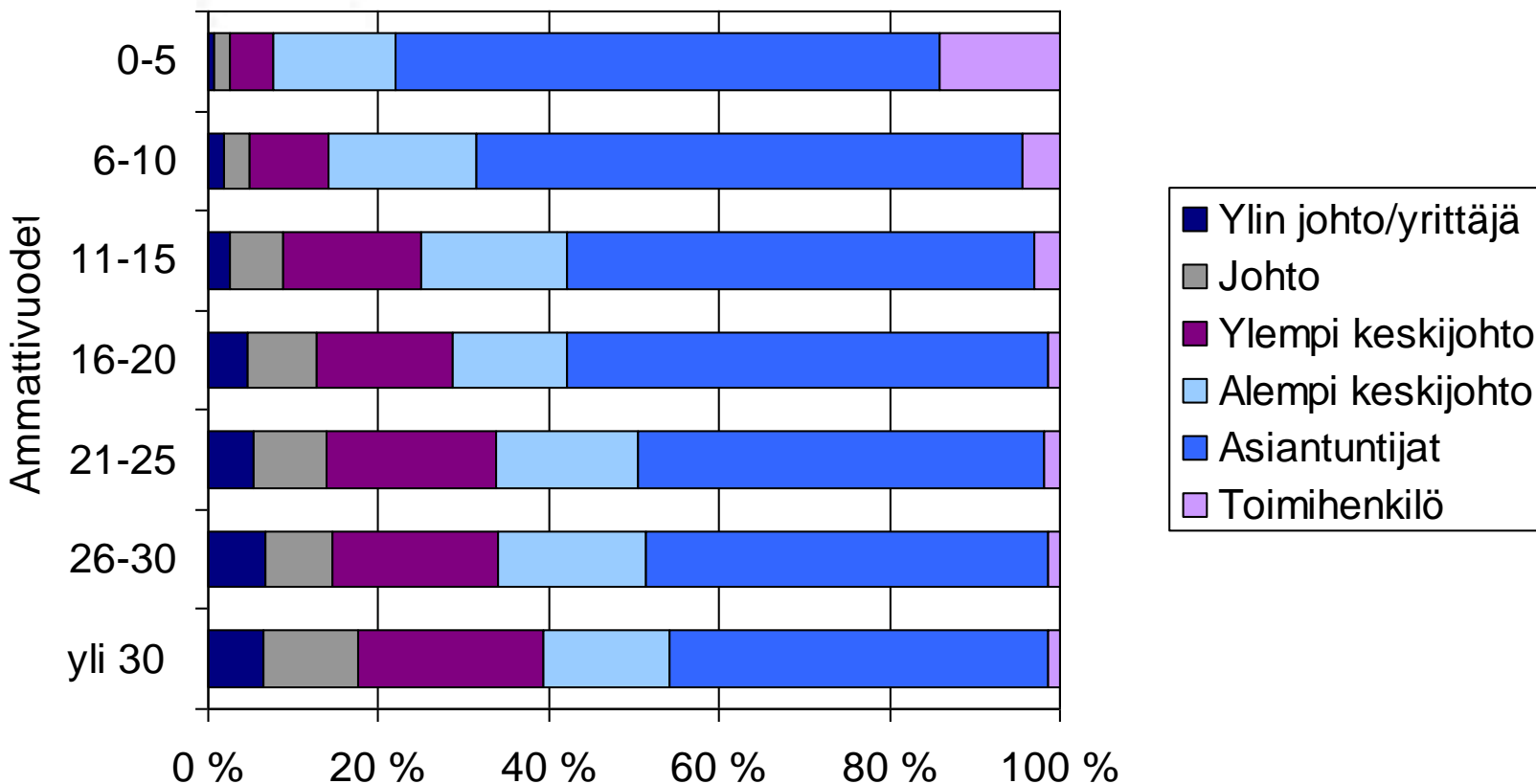
Insinöörien siirtymät ammattiasemasta toiseen valmistumishetken 2004 ja tutkimushetken 2009 välisenä aikana (%)

Valmistumishetken ammattiasema (2004)	Pysyneiden/siirtyneiden osuus	Ammattiasema toukokuussa 2009
Asiantuntija (n=332)	-> 75 %	Asiantuntija
	-> 21 %	Esimiestehtävä
	-> 1 %	Toimihenkilö
	-> 1 %	Itsensä työllistävä
	-> 2 %	Ei työelämässä
Esimiestehtävä (n=72)	-> 31 %	Asiantuntija
	-> 58 %	Esimiestehtävä
	-> 6 %	Toimihenkilö
	-> 1 %	Itsensä työllistävä
	-> 4 %	Ei työelämässä
Toimihenkilö (n=250)	-> 53 %	Asiantuntija
	-> 19 %	Esimiestehtävä
	-> 22 %	Toimihenkilö
	-> 0 %	Itsensä työllistävä
	-> 6 %	Ei työelämässä
Ei työelämässä (n=207)	-> 62 %	Asiantuntija
	-> 12 %	Esimiestehtävä
	-> 14 %	Toimihenkilö
	-> 2 %	Itsensä työllistävä
	-> 10 %	Ei työelämässä



Insinöörien toimiasema ammattivuositain

Lähde: Insinööriliiton Työmarkkinatutkimus TMT X-2010





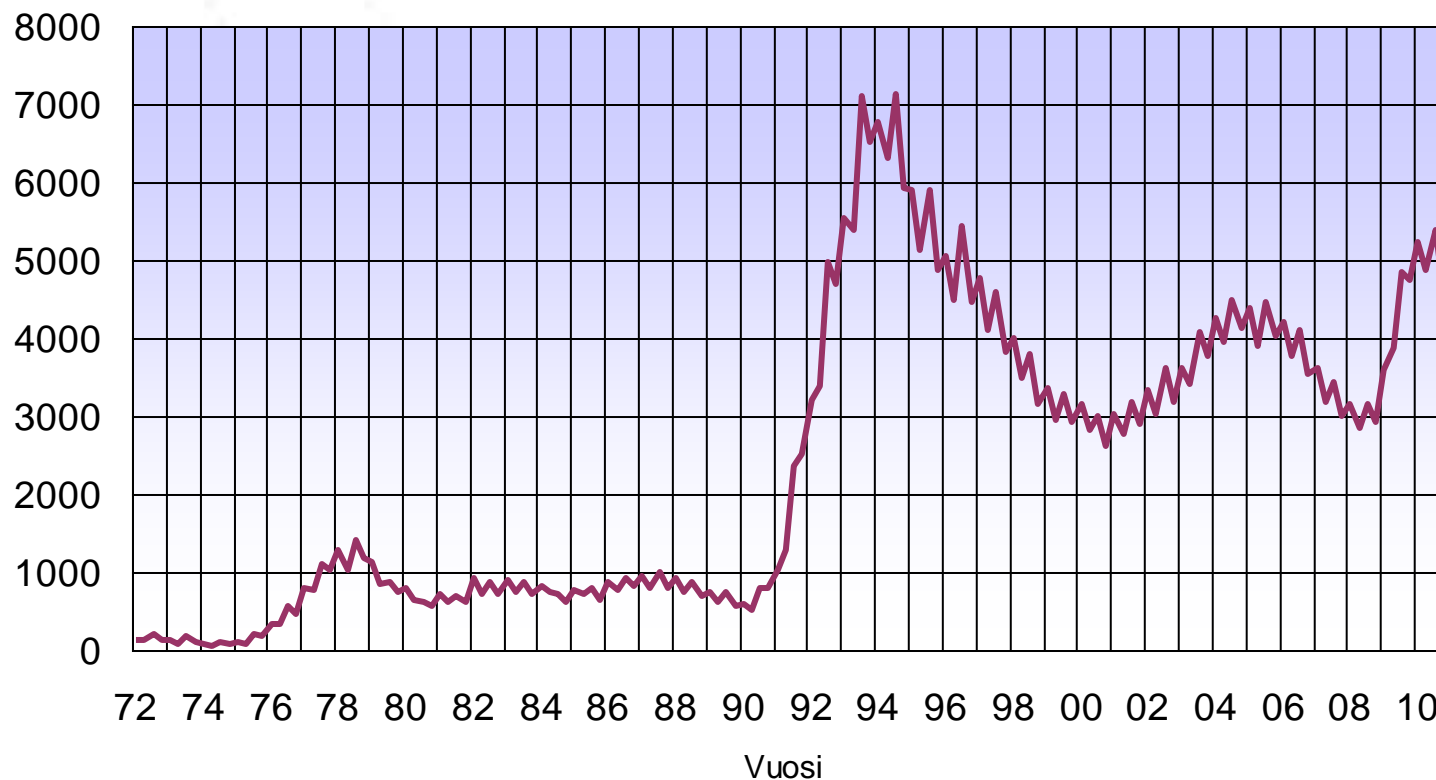
Suurimpia insinööriyöllistäjiä

- ABB
- Etteplan
- Metso
- Nokia
- Nokia Siemens Network
- Pöyry
- Tieto
- Wärtsilä



Työttömät insinöörit 1972-2010

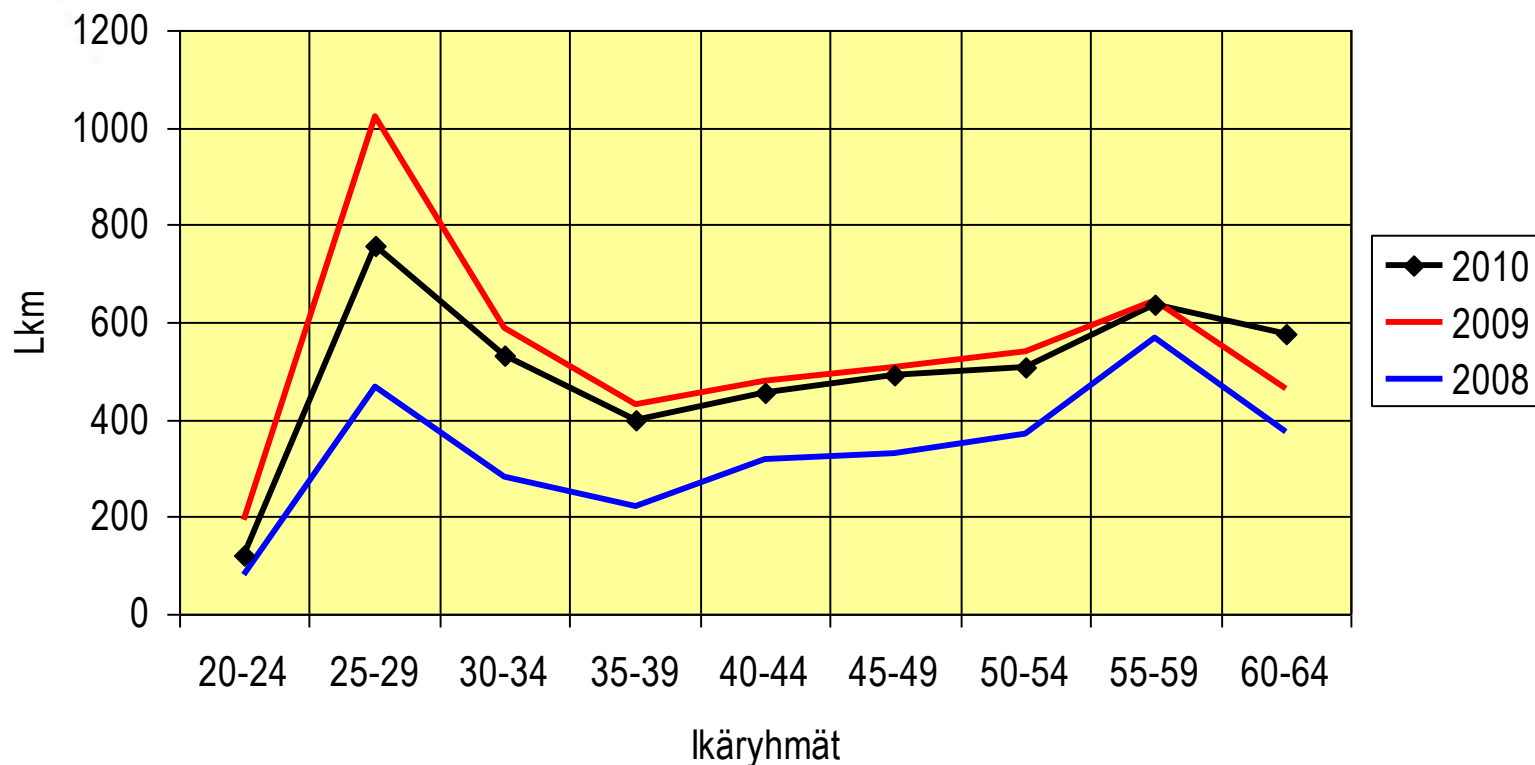
Tilanne neljännesvuosittain ilman lomautettuja
Lähde: Työ- ja elinkeinoministeriön työnvälitystilasto





Työttömien insinöörien ikäjakauma marraskuussa 2008-2010

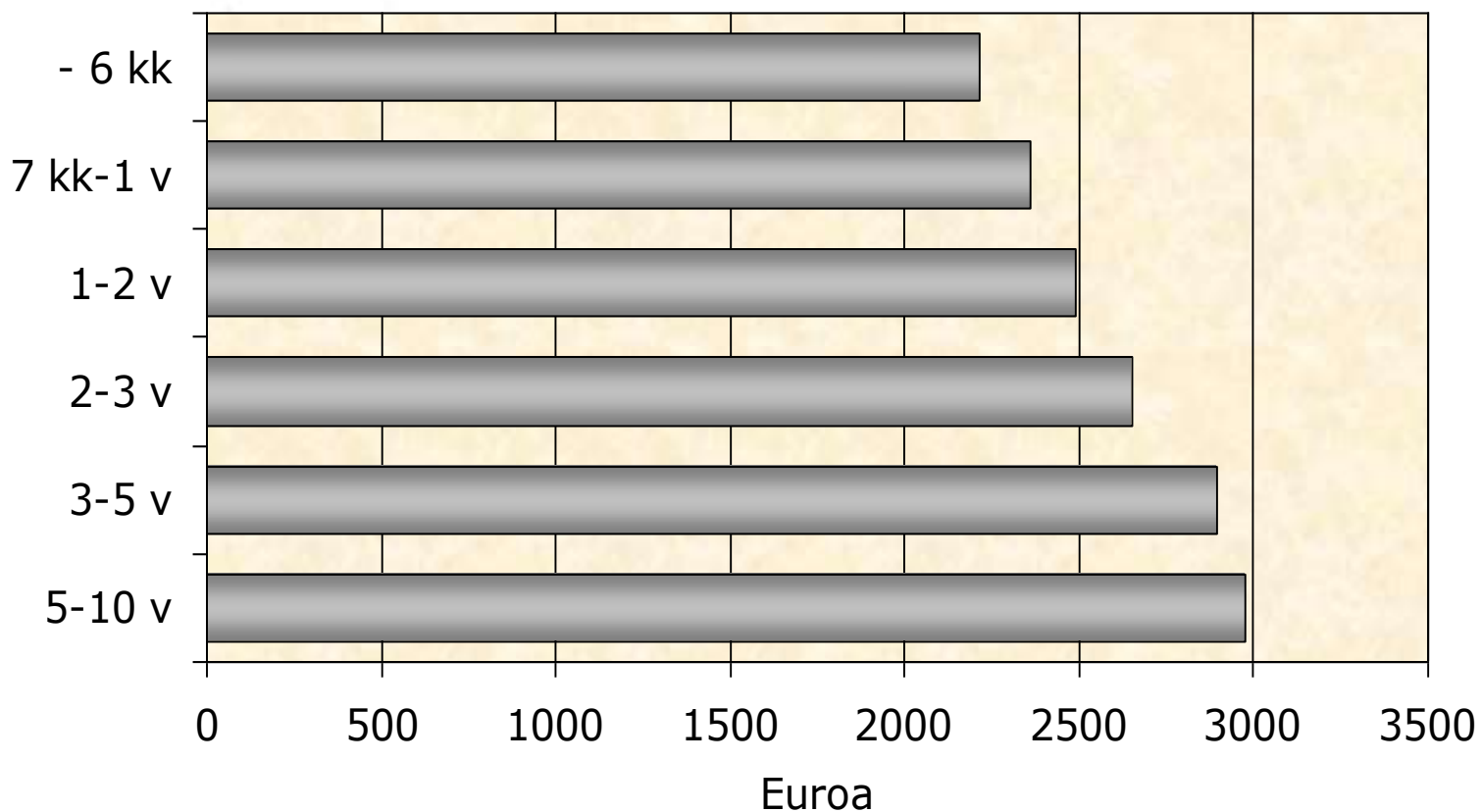
Lähde: Työ- ja elinkeinoministeriön työnvälitystilastot





Palkka oman alan työkokemuksen perusteella

Vuonna 2009 valmistuneiden insinöörien sijoittumistutkimus





Vastavalmistuneiden insinöörien palkkahajonta 1992-2009

Lähde: Vastavalmistuneiden insinöörien sijoittumistutkimukset

